

ACTIONNEUR ELECTRIQUE SERIE ER FAILSAFE/ON-OFF/POSI/MULTIVOLT

ER FAILSAFE/ON-OFF/POSI/MULTIVOLT SERIE ELECTRIC ACTUATOR

SERIE ER

NOUVELLE
VERSION
NEW VERSION

DESCRIPTION

Actionneur électrique 90° capotage plastique avec commande manuelle par axe sortant.

Pour un couple de 10-20-35-60-100Nm.

EQUIPEMENT STANDARD

4 contacts fin de course 5A réglables

Platine de fixation amovible ou binorme

F03-F04-F05 ou F05-F07

Entrainement par étoile

Commande manuelle de secours

Limiteur de couple

Butées mécaniques de fin de course 90°

1 Connecteur 3P+T DIN43650 + 1 ISO M20

VERSIONS

Version standard 90° - MULTIVOLT

Version bloc de sécurité retour à zéro - FAILSAFE

Version positionneur 0-10V ou 4-20mA - POSI

Version 180° ou 270° (sur demande)

DONNEES TECHNIQUES

Durée sous tension : 50% (CEI34)

Température : -10°C à +55°C

Raccordement électrique : 1x ISO M20, IP68

1x connecteur DIN43650 3P+T IP65

Protection : IP65

Poids : 1.5Kg et 3Kg

DESCRIPTION

90° electric actuator, plastic housing with manual override by outgoing axle.

For a torque of 10-20-35-60-100Nm

STANDARD EQUIPMENT

4 adjustable limit switches 5A

Removable fixation plate or twin-norms

F03-F04-F05 or F05-F07

Star drive

Manual override

Torque limiter

Mechanical limit stops 90°

3P+T DIN43650 connector + 1 ISO M20

VERSIONS

90° standard version - MULTIVOLT

Failsafe version return to initial position - FAILSAFE

0-10V or 4-20mA positioning version - POSI

180° or 270° version (on request)

TECHNICAL DATA

Duty rating : 50% (CEI34)

Working temperature: -10°C to +55°C

Electric connections: 1x ISO M20, IP68

1xconnector DIN43650 3P+T IP65

Enclosure: IP65

Weight: 1.5Kg and 3Kg

OPTIONS

Code	Description
EPR.B	Potentiomètre de recopie / Feedback potentiometer 0,1K 1K 5K 10K
EPT.A.**	Potentiomètre de recopie / Feedback potentiometer 4-20mA (Uniquement pour un temps de manœuvre >20s / Only for >20s travel time)
EFC.2	Carte 2 contacts supplémentaires / 2 extra limit switches card
ERI.P6	Résistance de réchauffage 10W régulée / Regulated heating resistor 10W (Version POSI uniquement / Only POSI version)
ERT...B**	Résistance de réchauffage 10W indépendante régulée / Self-regulated heating resistor 10W
ECD.1A	Connecteur 3P+T DIN43650 / 3P+T DIN43650 Connector

Options*	Option 1			Option 2		Option 3
Versions	EPR.B	EPT.A	EFC.2	ERI.P6	ERT.B	ECD.1A
MOD / ON - OFF	o***	o***	o		o	o
FAILSAFE						o
P6 (4-20mA/0-10V)				o		o

* L'option 1 est compatible avec l'option 2 / Options 1 is adaptable with option 2

L'option 3 n'est pas compatible avec l'option 1 ou 2 / Options 3 is not adaptable with option 1 or 2

** Préciser la tension ou le modèle / Specify the voltage or the model

*** A partir de ER35 / From ER35

ACTIONNEUR ELECTRIQUE SERIE ER FAILSAFE/ON-OFF/POSI/MULTIVOLT

ER FAILSAFE/ON-OFF/POSI/MULTIVOLT SERIE ELECTRIC ACTUATOR

SERIE ER

MULTIVOLT

Code MOD / ON OFF	Etoile/fixation* Star/Fixation*	Couple Torque	Tensions Voltages	Tps de man, travel time
ER10.X3A.S00***	14/F03-F04-F05	10Nm	100-240V AC	10s
ER10.X33.S00***	14/F03-F04-F05	10Nm	24V AC/DC	10s
ER20.X3A.S00***	14/F03-F04-F05	20Nm	100-240V AC	20s
ER20.X33.S00***	14/F03-F04-F05	20Nm	24V AC/DC	20s
ER35.93A.S00	14** 22/F05-F07	35Nm	100-240V AC	35s
ER35.933.S00	14** 22/F05-F07	35Nm	24V AC/DC	35s
ER60.93A.S00	17** 22/F05-F07	60Nm	100-240V AC	60s
ER60.933.S00	17** 22/F05-F07	60Nm	24V AC/DC	60s
ER100.93A.S00	22/F05-F07	100Nm	100-240V AC	100s
ER100.933.S00	22/F05-F07	100Nm	24V AC/DC	100s

* douilles de réduction étoile de 14xcarré 9-11 , ou étoile de 22xcarré de 17, autres voir tableau / reducing sleeves star 14 to square 9-11, star 22 to square 17, others see table

** Livré avec les douilles étoile de 22 x étoile de 14 ou 17 / Delivered with sleeves star 22 to star 14 or 17

*** x = platine amovible F03 ou F04 ou F05, peut être cdée assemblée: préciser le E et F requis / x = removable plate F03 or F04 or F05, can be ordered mounted: confirm the S & F needed.

FAILSAFE

Bloc de sécurité intégré, retour à zéro par manque de tension / Integrated fail safe security block, return to initial position in case power failure

Code FAILSAFE	Etoile/fixation* Star/Fixation*	Couple Torque	Tensions Voltages	Tps de man, travel time
ER10.X3A.SS1***	14/F03-F04-F05	10Nm	100-240V AC	10s
ER10.X33.SS1***	14/F03-F04-F05	10Nm	24V AC/DC	10s
ER20.X3A.SS1***	14/F03-F04-F05	20Nm	100-240V AC	20s
ER20.X33.SS1***	14/F03-F04-F05	20Nm	24V AC/DC	20s
ER35.93A.SS2	14** 22/F05-F07	35Nm	100-240V AC	35s
ER35.933.SS2	14** 22/F05-F07	35Nm	24V AC/DC	35s
ER60.93A.SS2	17** 22/F05-F07	60Nm	100-240V AC	60s
ER60.933.SS2	17** 22/F05-F07	60Nm	24V AC/DC	60s
ER100.93A.SS2	22/F05-F07	100Nm	100-240V AC	100s
ER100.933.SS2	22/F05-F07	100Nm	24V AC/DC	100s

* douilles de réduction étoile de 14xcarré 9-11 , ou étoile de 22xcarré de 17, autres voir tableau / reducing sleeves star 14 to square 9-11, star 22 to square 17, others see table

** Livré avec les douilles étoile de 22 x étoile de 14 ou 17 / Delivered with sleeves star 22 to star 14 or 17

*** x = platine amovible F03 ou F04 ou F05, peut être cdée assemblée: préciser le E et F requis / x = removable plate F03 or F04 or F05, can be ordered mounted: confirm the S & F needed.

POSI = 4-20mA / 0-10V

Code POSI.	Etoile/fixation* Star/Fixation*	Couple Torque	Tensions Voltages	Tps de man, travel time
ER20.X3A.SP6***	14/F03-F04-F05	20Nm	100-240V AC	20s
ER20.X33.SP6***	14/F03-F04-F05	20Nm	24V AC/DC	20s
ER35.93A.SP6	14** 22/F05-F07	35Nm	100-240V AC	35s
ER35.933.SP6	14** 22/F05-F07	35Nm	24V AC/DC	35s
ER60.93A.SP6	17** 22/F05-F07	60Nm	100-240V AC	60s
ER60.933.SP6	17** 22/F05-F07	60Nm	24V AC/DC	60s
ER100.93A.SP6	22/F05-F07	100Nm	100-240V AC	100s
ER100.933.SP6	22/F05-F07	100Nm	24V AC/DC	100s

* douilles de réduction étoile de 14xcarré 9-11 , ou étoile de 22xcarré de 17, autres voir tableau / reducing sleeves star 14 to square 9-11, star 22 to square 17, others see table

** Livré avec les douilles étoile de 22 x étoile de 14 ou 17 / Delivered with sleeves star 22 to star 14 or 17

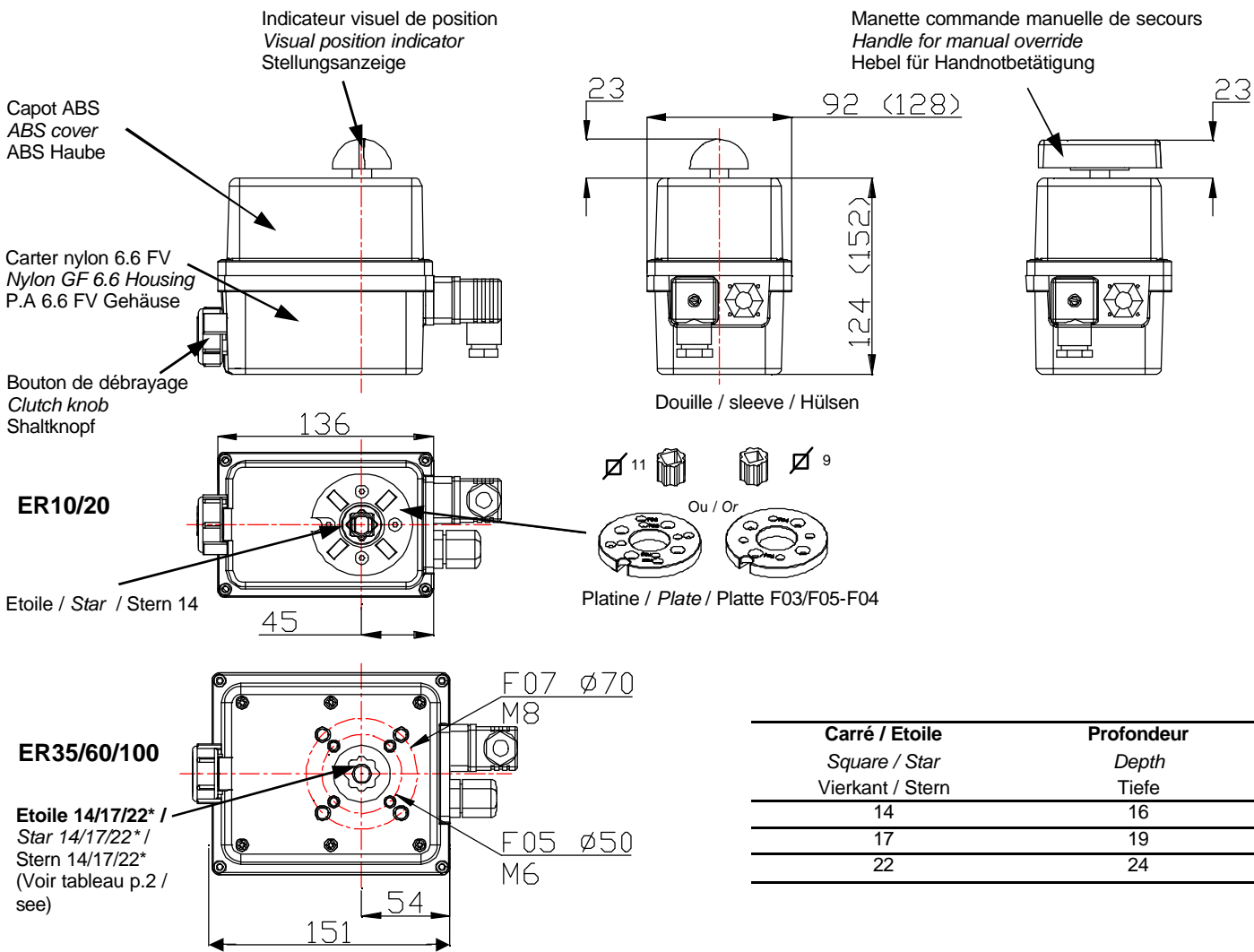
*** x = platine amovible F03 ou F04 ou F05, peut être cdée assemblée: préciser le E et F requis / x = removable plate F03 or F04 or F05, can be ordered mounted: confirm the S & F needed.

Tensions / Voltages : 100-240V AC pour/for 50-60Hz et/and 120-350V DC (tolérance / tolerance +/- 10%)

ACTIONNEUR ELECTRIQUE SERIE ER FAILSAFE/ON-OFF/POSI/MULTIVOLT

ER FAILSAFE/ON-OFF/POSI/MULTIVOLT SERIE ELECTRIC ACTUATOR

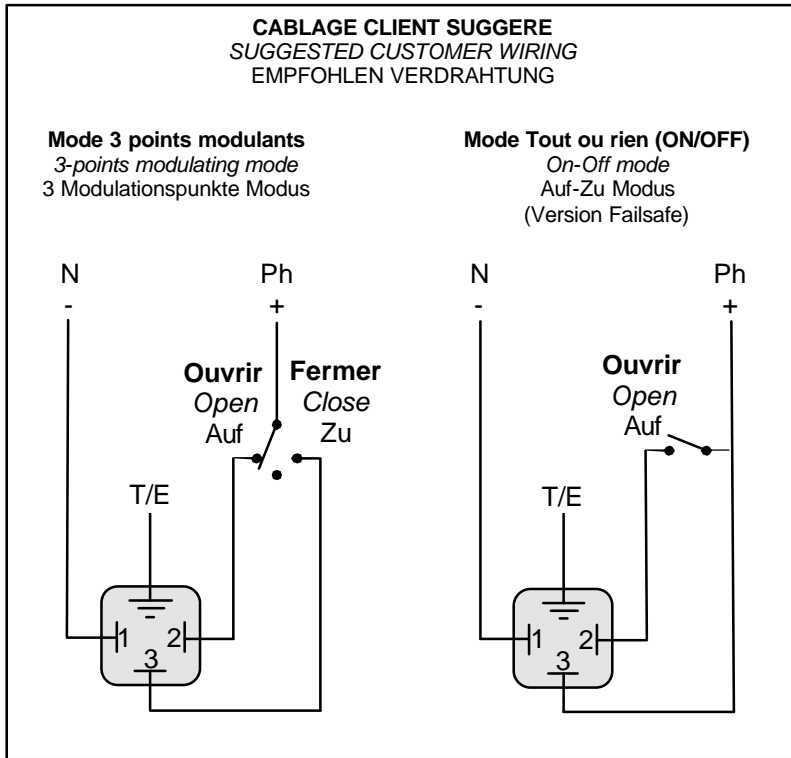
SERIE ER



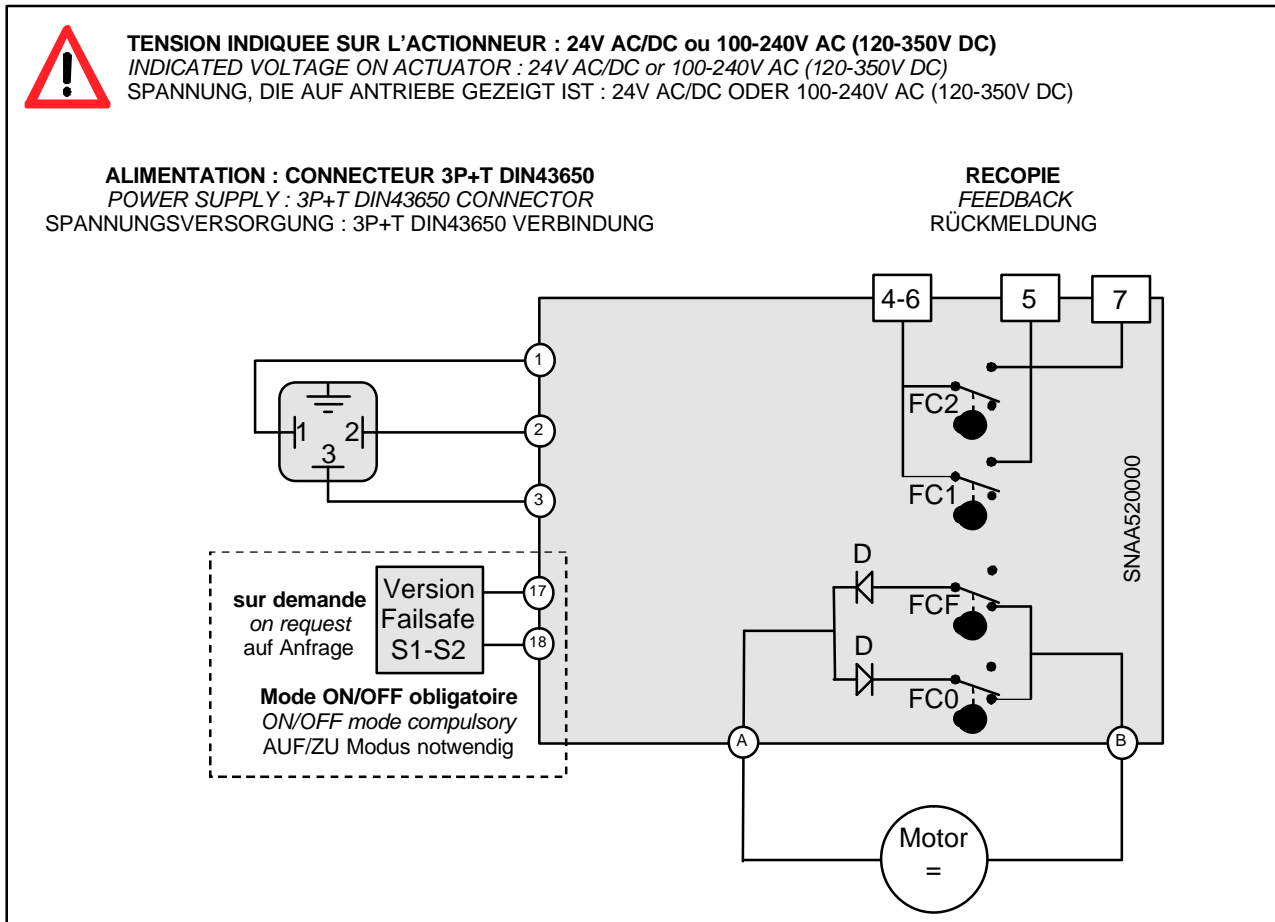
*Voir table de référence p.2 / See reference table p.2 / Siehe Auswahl Tabelle Seite 17

Fixation ISO F ISO F fixation ISO F Anschluss	Diamètre Diameter Diameter	Taraudé M M threaded M Gewinde	Nombre de vis Screws quantity Anzahl der Schrauben
F03	36	M5	4
F04	42	M5	4
F05	50	M6	4
F07	70	M8	4

Electric wiring : ER multi range Schaltplan : ER multi Serie

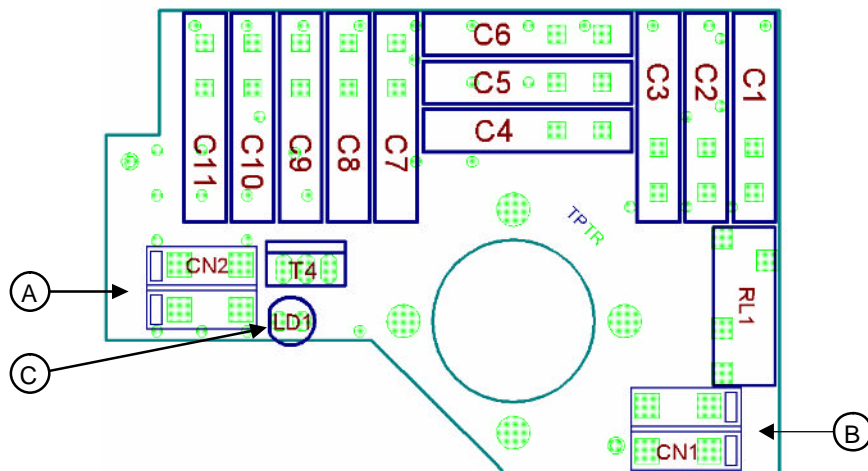


REP	DESIGNATION BESCHREIBUNG
FC0	Fin de course ouverture Open limit switch Endschalter AUF
FCF	Fin de course fermeture Close limit switch Endschalter ZU
FC1	Fin de course auxiliaire 1 Auxiliary limit switch 1 Zusätzlicher Endschalter 1
FC2	Fin de course auxiliaire 2 Auxiliary limit switch 2 Zusätzlicher Endschalter 2



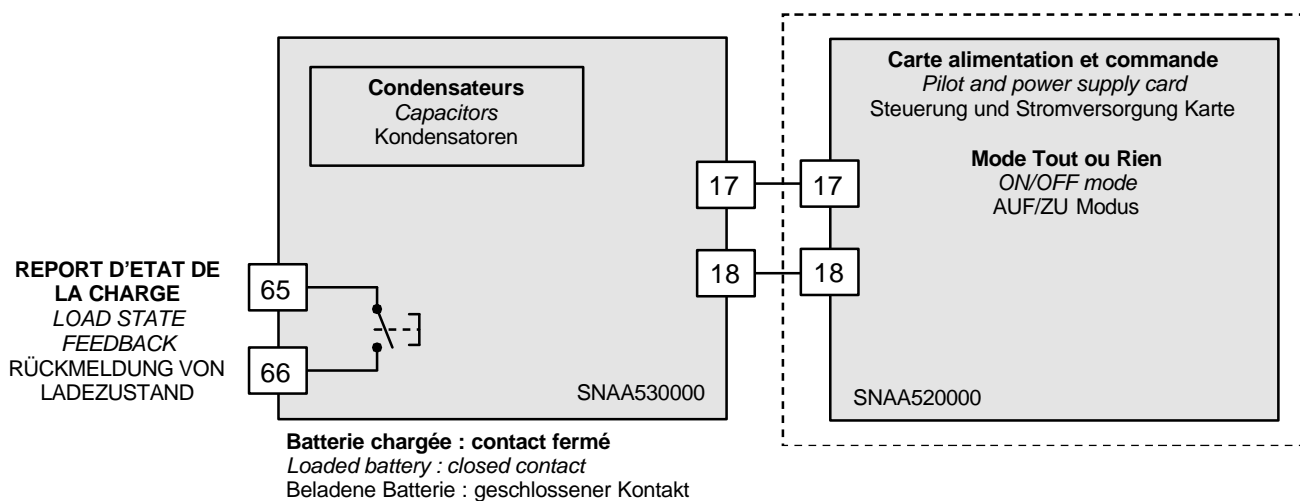
DSBL0417 rév.02/05/06

CARTE ELECTRONIQUE / ELECTRONIC CARD / ELECTRONISCHE KARTE



Rep.	Désignation	Designation	Bezeichnung
A	Connecteur 24V DC	24V DC terminal strip	24V DC Verbindung
B	Connecteur report d'état (charge)	State feedback terminal strip (load)	Verbindung für Rückmeldung (Ladezustand)
C*	LED	LED	LED

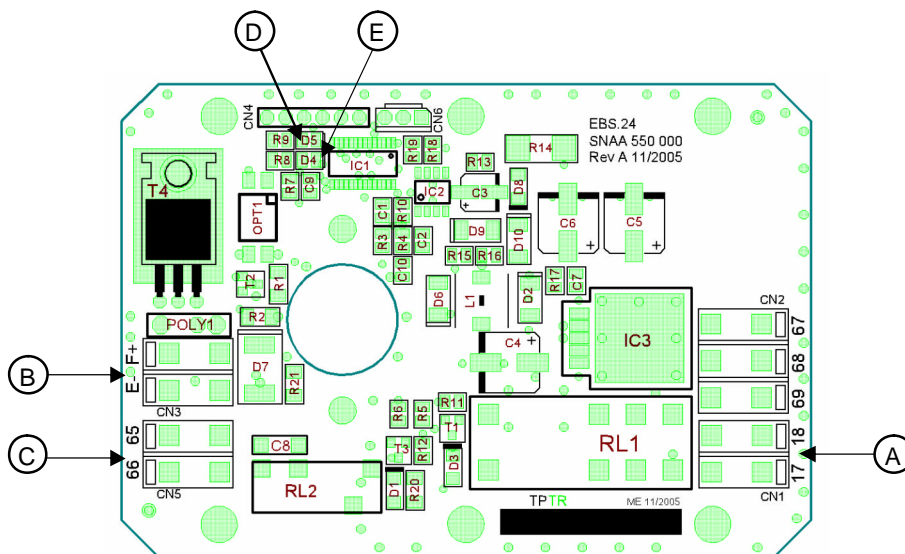
* LED allumée : batterie chargée
 LED lights : loaded battery
 LED leuchtet auf : beladene Batterie



Batterie chargée : contact fermé
 Loaded battery : closed contact
 Beladene Batterie : geschlossener Kontakt

DSBA2901FR-GB-D rév.09/05/06

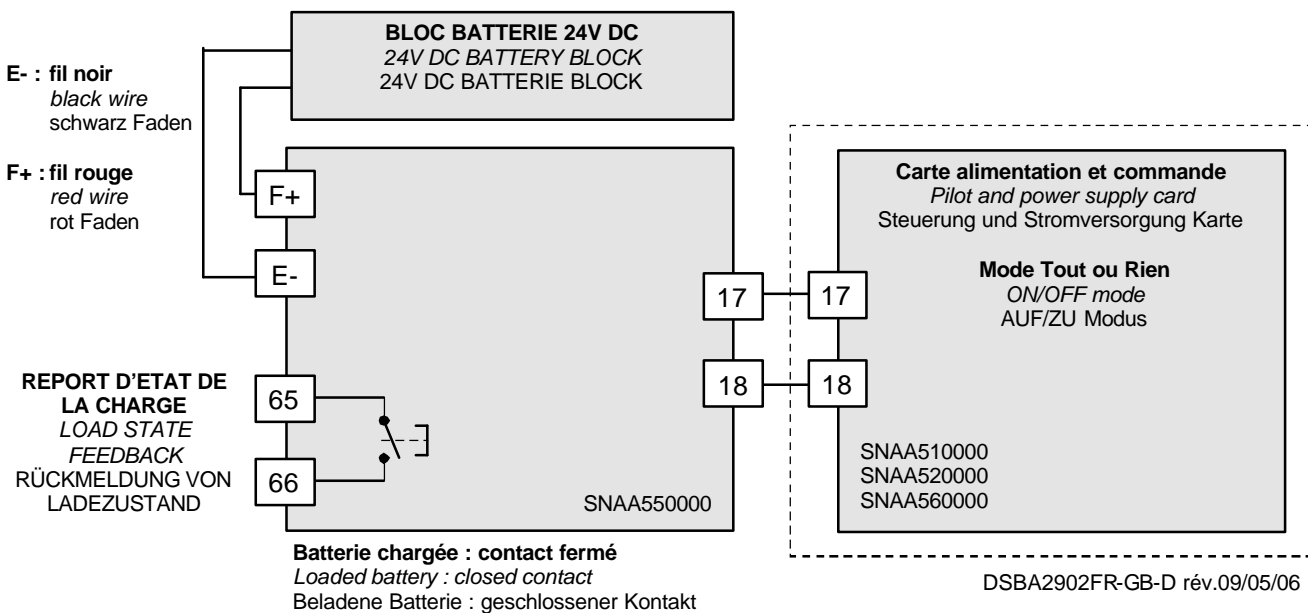
CARTE ELECTRONIQUE CHARGEUR / LOADING ELECTRONIC CARD / LADER ELECTRONISCHE KARTE



Rep.	Désignation	Designation	Bezeichnung
A	Connecteur 24V DC	24V DC terminal strip	24V DC Verbindung
B	Connecteur bloc batterie	Block battery terminal strip	Batterie Block Verbindung
C	Connecteur report d'état (charge)	State feedback terminal strip (load)	Verbindung für Rückmeldung (Ladezustand)
D*	LED verte	Green LED	Grüne LED
E**	LED rouge	Red LED	Rote LED

* **LED verte allumée : fonctionnement sur réseau / LED verte clignotante : fonctionnement sur batterie (max. 3min)**
 Green LED lights : functioning on network / Green LED twinkling : functioning on battery (max. 3min)
 Grüne LED leuchtet auf : Betrieb auf Netz / Grüne LED blinkt auf : Betrieb auf Batterie (max. 3min)

** **LED rouge éteinte : batterie chargée / LED rouge clignotante : batterie en charge (max. 14h)**
 Red LED switched off : loaded battery / Red LED twinkling : battery loading (max. 14h)
 Rote LED leuchtet auf : beladene Batterie / Rote LED blinkt auf : Batterie beladet (max. 14h)



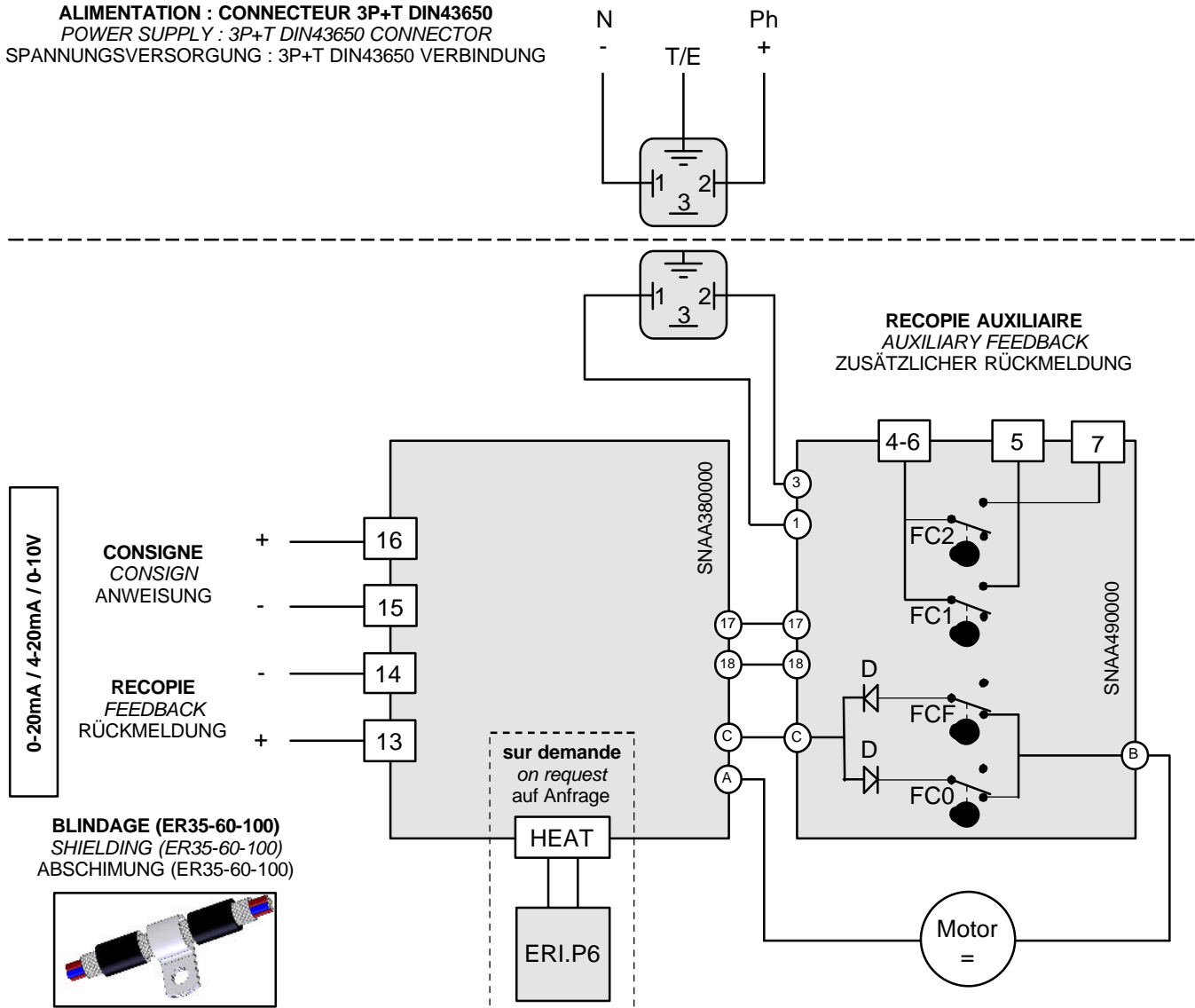
DSBA2902FR-GB-D rév.09/05/06

Electric wiring : P6 ER range
Schaltplan : P6 ER Serie



TENSION INDIQUEE SUR L'ACTIONNEUR : 24V AC/DC ou 100-240V AC (120-350V DC)
INDICATED VOLTAGE ON ACTUATOR : 24V AC/DC or 100-240V AC (120-350V DC)
SPANNUNG, DIE AUF ANTRIEBE GEZEIGT IST : 24V AC/DC ODER 100-240V AC (120-350V DC)

ALIMENTATION : CONNECTEUR 3P+T DIN43650
POWER SUPPLY : 3P+T DIN43650 CONNECTOR
SPANNUNGSVERSORGUNG : 3P+T DIN43650 VERBINDUNG



DSBL0416 rév.02/05/06

REP	DESIGNATION BESCHREIBUNG
FC0	Fin de course ouverture <i>Open limit switch</i> Endschalter AUF
FCF	Fin de course fermeture <i>Close limit switch</i> Endschalter ZU
FC1	Fin de course auxiliaire 1 <i>Auxiliary limit switch 1</i> Zusätzlicher Endschalter 1
FC2	Fin de course auxiliaire 2 <i>Auxiliary limit switch 2</i> Zusätzlicher Endschalter 2