

MUFFE SAMLING

Samle instruktion

Muffe samling er hurtig og nem:

- 1) Rens rør enderne
- 2) Check at pakningen sidder rigtigt i muffen (Fig. 1).



Fig. 1

- 3) Påfør indstiksenden et passende smøremiddel (Fig. 2)



Fig. 2

- 4) Indsæt rørenden til bunden af muffe; derefter trækkes røret 10 mm tilbage (Fig. 3).



Fig. 3

- 5) The BluePower® rør og fittings leveres med affasede rørender for at sikre let samling. Hvis rør skal overskæres så skær helt vinkelret eller brug special rørskeer. (Fig. 4). Derefter affases kanterne, med egnet affasnings værktøj, for at undgå at ødelægge pakningen under montagen. (Fig. 5).



Fig. 4



Fig. 5

OPHÆNG / FASTGØRELSE

Design og dimensionering af BluePower® afløbssystemet skal udføres i henhold til DS 432:2009.

Den isatte gummitætning er sikret med låsering der sikrer at pakningen altid sidder korrekt.

Enhver mekanisk påvirkning skal overvejes i forbindelse med design og montering af afløbssystemet, for at undgå at påvirke eller ødelægge pakningen.

Hele systemet må monteres ved hjælp af rørbærere monteret under mufferne for undgå at samlingerne glider fra hinanden. (Fig. 1).

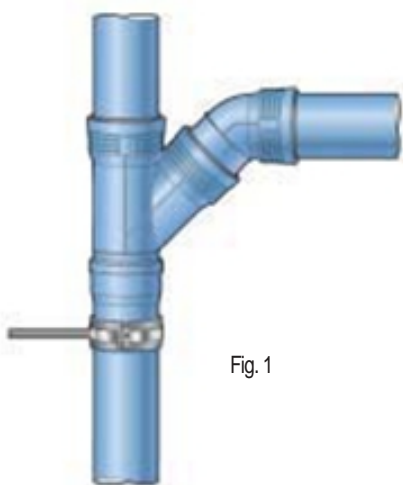


Fig. 1

Den maksimale afstand mellem rørbærere må ikke overstige:

- for horisontale rør: 10 gange rør diameter
- for vertikale rør: 15 gange rør diameter

Alle fittings der medfører retningsændringer i systemet skal sikres ved montering af rørbærere mod at glide fra hinanden ved utilsigtet overtryk i systemet.

Opstuvning må aldrig overstige 5 meter vandsøjle.

Glidemuffen kan anvendes til montering af grenrør på en eksisterende afløbsledning. Dette gøres ved at skære en længde af røret der svarer til længden af grenrøret minus muffe dybden. Glidemuffen monteres på røret, muffen på grenrøret monteres og glidemuffen trækkes ud over grenrøret. (Fig. 2)

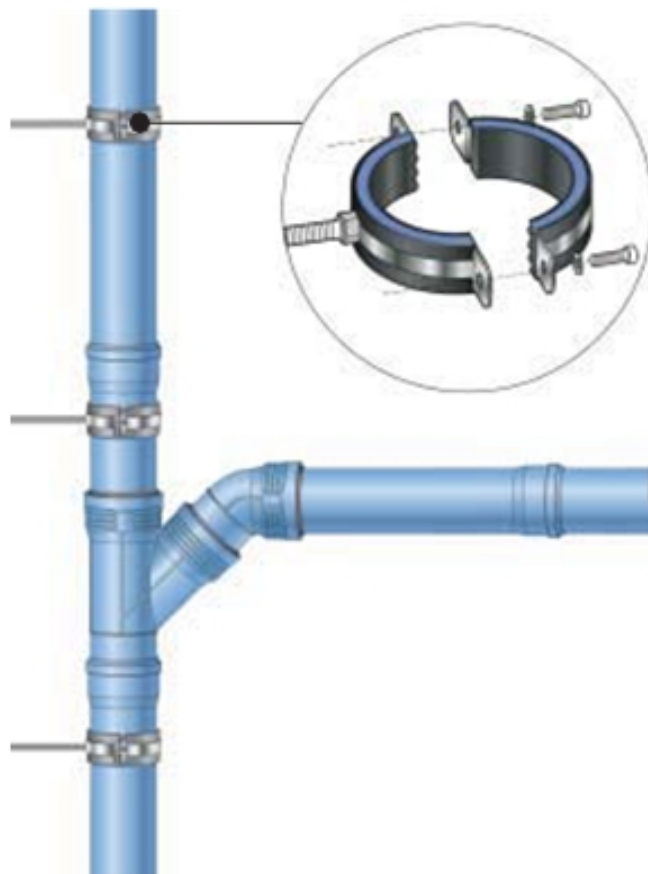


Fig. 2

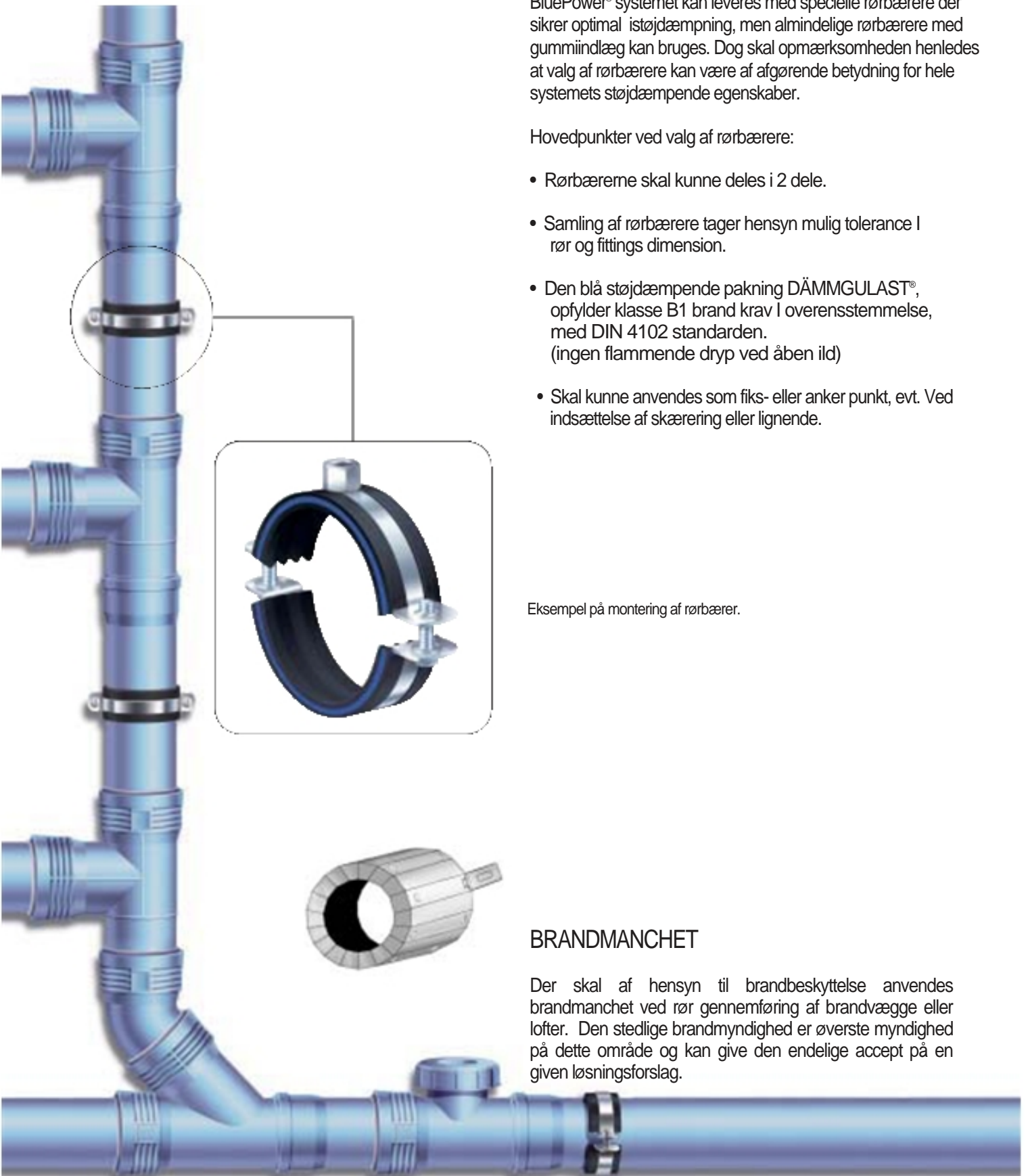
Muffernes længde er konstrueret til at optage den termiske ekspansion fra en fri rør længde på maksimum 2 mtr

Det er normalt at kalkulere en ekspansion på ca. 5 mm per meter for hus afløb og 2 mm per meter ved regnvand.

Der skal kalkuleres med den termiske ekspansion i forbindelse med konstruktionen af afløbs systemet. Derfor skal der bl.a. monteres fiks- eller anker punkt under muffen på hvert rør, som vil sikre at muffen fastholdes og at resten kan ekspandere.



RØR BÆRERE



BluePower® systemet kan leveres med specielle rørbærere der sikrer optimal istøjdæmpning, men almindelige rørbærere med gummiindlæg kan bruges. Dog skal opmærksomheden henledes at valg af rørbærere kan være af afgørende betydning for hele systemets støjdæmpende egenskaber.

Hovedpunkter ved valg af rørbærere:

- Rørbærere skal kunne deles i 2 dele.
- Samling af rørbærere tager hensyn mulig tolerance i rør og fittings dimension.
- Den blå støjdæmpende pakning DÄMMGULAST®, opfylder klasse B1 brand krav i overensstemmelse, med DIN 4102 standarden. (ingen flammende dryp ved åben ild)
- Skal kunne anvendes som fiks- eller anker punkt, evt. Ved indsættelse af skærring eller lignende.

Eksempel på montering af rørbærer.

BRANDMANCHET

Der skal af hensyn til brandbeskyttelse anvendes brandmanchet ved rør gennemføring af brandvægge eller lofter. Den stedlige brandmyndighed er øverste myndighed på dette område og kan give den endelige accept på en given løsningsforslag.